

MMT-2000 组合式磁粉探伤机

- 全国特检系统检验员培训考核选用品牌
- 全国超声无损检测培训考核选用品牌
- 全国船舶无损检测学组推荐品牌



产品概要

MMT-2000磁粉探伤演示机是美泰公司为教学培训机构的演示需求而定向设计开发的专用产品。它创新的组合式模块化结构，将各部分功能高度集成，体积小、重量轻，安装简便。适用于教室、实验室磁粉探伤教学演示。解决了传统的大型磁粉探伤机体积大、不易移动等诸多弊端。兼容220V常规与380V工业电压，周向与纵向磁化，亦可使用触头法探伤（支杆探头）。被广泛应用于螺栓、销轴、轴套、齿轮、齿圈等小型铁磁类工件表面和近表面因锻压、淬火、研磨、疲劳等引起的裂痕及夹渣等细微缺陷的检测。是教育教学、培训机构的明智之选。

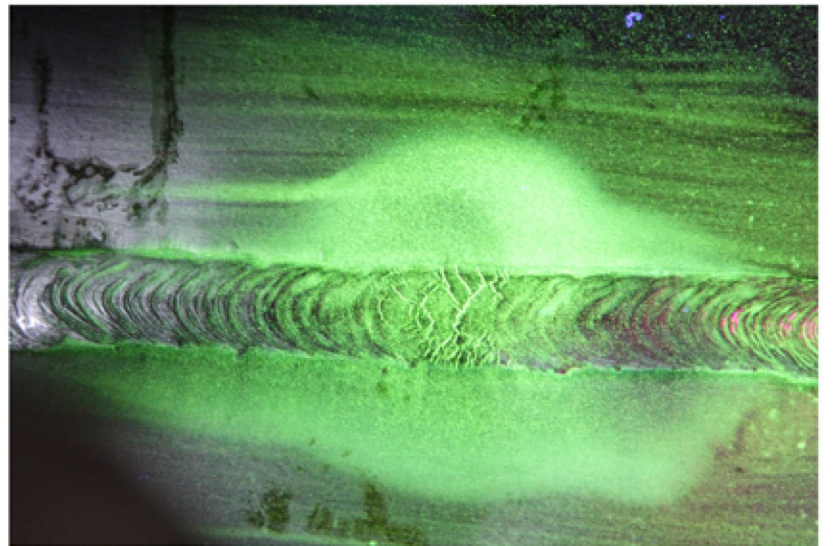
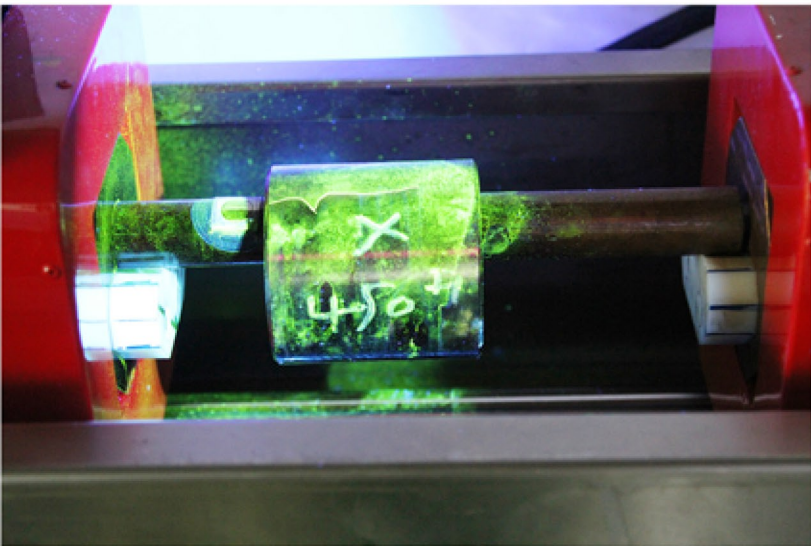
技术参数

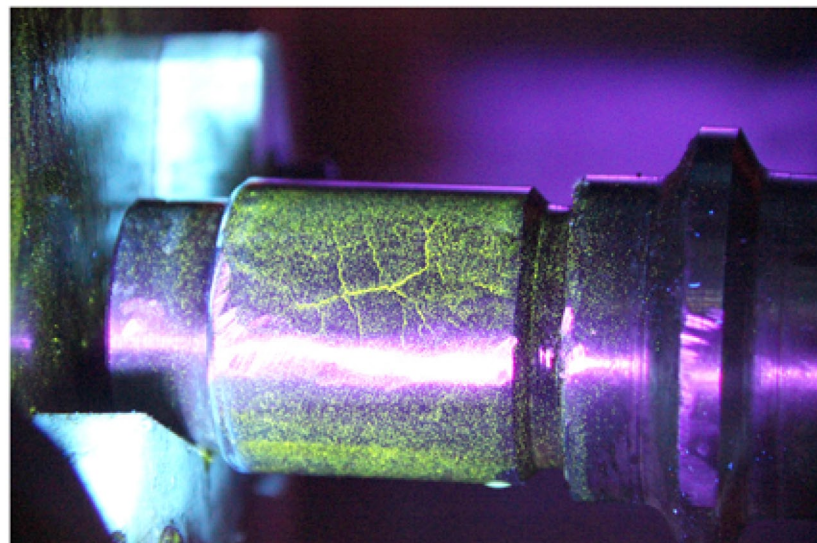
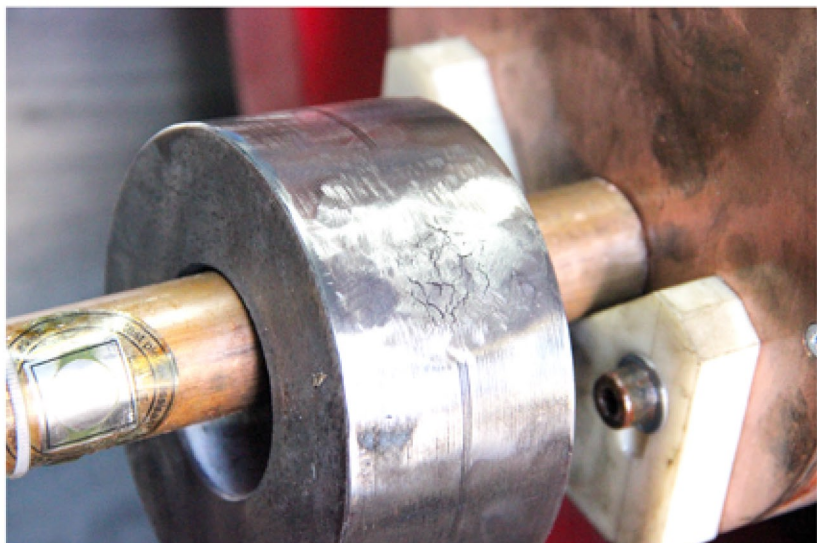
周向磁化	0 ~ 500A
纵向磁化	0 ~ 8000AT
线圈内径	250 * 250mm
电极间距	0 ~ 270mm
控制方式	手动
夹紧方式	手动
喷淋方法	手动喷淋
暂载率	≤30%
灵敏度	A1型试片 (15/50) 显示清晰
电 源	单相220V, 50Hz; 三相380V, 50Hz
设备总重量 (组合后的整机重量)	150kg
组装后的体积	950长 * 400宽 * 850高mm

功能特色

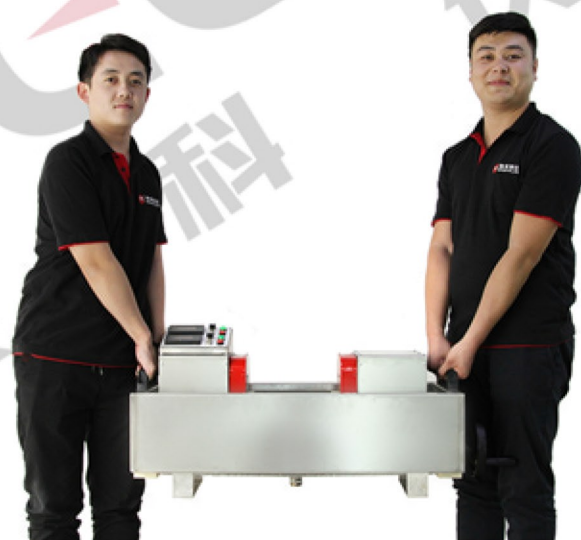
- 相对于传统床式磁粉探伤机体积小，重量轻，运输方便。组合式结构可拆分，无需借助叉车等大型机械设备，人力即可搬运，适合于各类培训教学；
- 模块化设计，维护方便，尤其适用于各类临时培训场所；
- 可配便携式紫外光灯进行荧光观察，清楚显示探伤结果；
- 磁轭间距可调，可针对大小形状不一的工件进行检测，适用范围广泛；
- 可配支杆式探头，实现支杆法探伤，适用于不规则零件探伤，多用于铸件探伤；
- 周向、纵向、复合磁化（电压380V）；
- 电流连续可调，真有效值显示；
- 电源可以满足220V，50Hz/380V，50Hz，满足客户现场不同供电方式灵活方便；
- 可配铝合金型材遮光暗室，便于探伤结果观测；
- 可配柔性线圈，实现复杂工件（局部）纵向磁化；

产品图示





探伤效果



搬运



底部滑轮



支杆法探伤

仪器配置

配置	序号	名称	型号	数量	单位
常规配置	1	组合式磁粉探伤仪主机	MMT-2000	2	台
	2	周向纵向磁化装置		1	台
	3	简易支架		1	套
	4	磁悬液喷淋回收装置		1	套
	5	输入电源线 (220V/380V)		1	套
	6	输出电缆连接线		1	套
	7	磁粉膏		1	只
	8	荧光磁粉		1	罐
	9	标准试片		1	套 (2片)
	10	固定式紫外光灯		1	台
可选配置	11	便携式紫外光灯		1	台
	12	支杆探头		1	套
	13	柔性线圈		1	套
	14	遮光暗室		1	套
	15	磁悬液载液		1	桶
	16	定制对比试块		1	套
	17	穿棒试件		1	个
	18	触摸屏显示, 电流预制功能		1	套
	19	封闭式磁化装置支架柜		1	套